



h_systeme®

**SYSTEMBAUELEMENTE
IN INDIVIDUELLEM AUFBAU NACH IHREN ANFORDERUNGEN**

WAND_DECKE_DACH

IHRE VORTEILE MIT H_SYSTEM _Mit dem h_system von Häring haben Sie alle Trümpfe in der Hand und profitieren von unserem grossen Erfahrungsschatz im Holz- und Systembau. Denn bei vielen Bauaufgaben kommt es in erster Linie darauf an, die eigene Kompetenz durch die Wahl des richtigen Partners zu ergänzen. Wir unterstützen Sie mit unserem Wissen und den passenden Produkten von einfachen Eingeschossigen bis zu komplexen Mehrgeschossigen Gebäudelösungen.



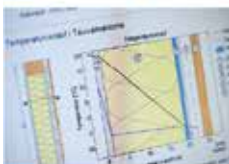
FREIE PLANUNG OHNE RASTERBINDUNG _Unser h_system bietet Architekten und Zimmerern maximalen Gestaltungsfreiraum vom Grundriss bis zur Fassadengestaltung – ohne jede Rasterbindung. Sie können individuell planen und die Wünsche des Bauherrn voll und ganz umsetzen.



EINFACHSTE BAUTEIL- UND DETAILKONSTRUKTIONEN _Unsere standardisierten Wand- und Dach-typen mitsamt Geschossdecken ersparen Ihnen viel aufwändige Planungsarbeit. Denn alle Probleme der Detailkonstruktionen haben wir bereits für Sie gelöst.



BRANDSCHUTZKONZEPTION _Wir übernehmen alle geforderten Abklärungen bezüglich Brandschutz. Häring erstellt, wo immer es verlangt wird, ein umfassendes Brandschutzkonzept nach den neuesten Normen, die in der Schweiz Gültigkeit haben.



BAUPHYSIKALISCHE NACHWEISE _Lebensqualität entsteht nur, wenn Gebäude sämtliche Bedingungen bezüglich Bauphysik erfüllen. Wir unterstützen Sie bei der Planung und Realisierung und erreichen beste Werte bei Schallschutz, Wärmedämmung sowie beim Raumklima durch feuchteregulierende und diffusionsoffene Elemente.



KÜRZESTE BAUZEITEN _Ein sehr schneller und unkomplizierter Bauabschluss spricht für das Konzept der h_systeme. In zwei Tagen sind die Elemente so montiert, dass die Gebäudehülle geschlossen ist. Für den Bauherrn bedeutet dies fixe Baukosten und vor allem ein gesundes, angenehmes Wohnklima.



SCHWEIZER QUALITÄT _Sämtliche Häring-Produkte sind auf modernsten Anlagen in der Schweiz hergestellt und entsprechen höchsten Qualitätsstandards. Unser 1879 gegründetes Unternehmen arbeitet seit den Anfängen mit dem heimischen Rohstoff Holz und entwickelt seine Verwendung für innovative Bausysteme stetig weiter.



LIGNUM NORM _Die Lignum ist die Schweizerische Arbeitsgemeinschaft für das Holz. Unsere Produkte sind von Lignum geprüft. So ist die hohe Qualität der Systemwände sichergestellt und entspricht dem aktuellsten Stand der Technik. Unser internes Qualitätssystem sichert die hohe Qualität in der Fertigung.

INHALT

WAND

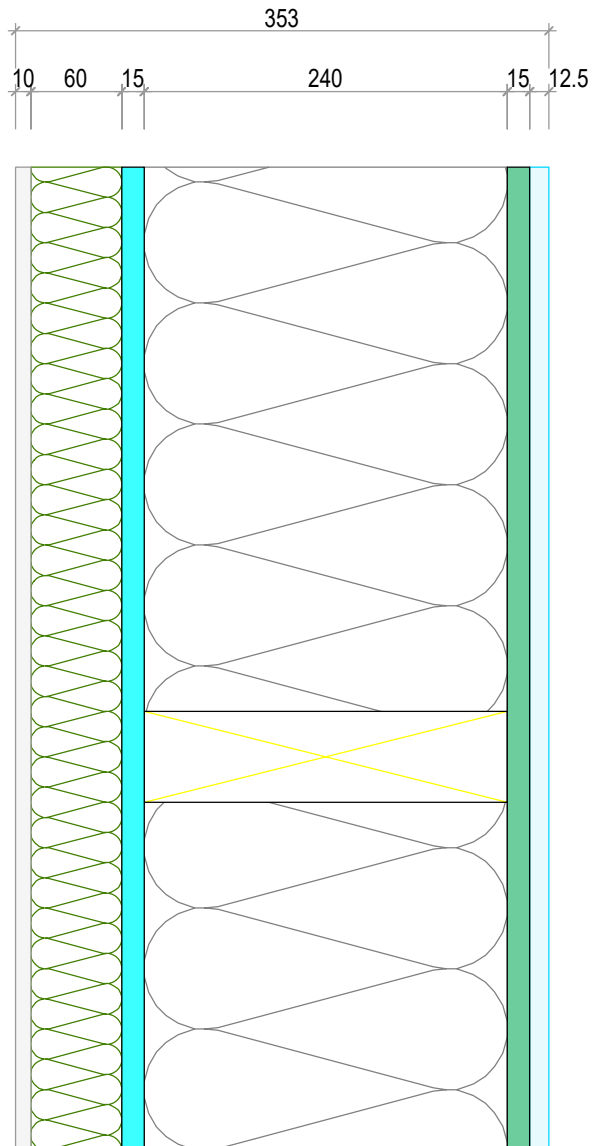
A_001	AUSSENWAND hs/aw_01	SEITE 04
A_002	AUSSENWAND hs/aw_02	SEITE 05
A_003	WOHNUNGSTRENNWAND hs/wt_01	SEITE 06
A_004	INNENWÄNDE hs/iw_01	SEITE 07
A_005	INNENWÄNDE hs/iw_02	SEITE 08

DECKE

A_006	GESCHOSSDECKE hs/gd_01	SEITE 09
A_007	GESCHOSSDECKE hs/gd_02	SEITE 10
A_008	GESCHOSSDECKE hs/gd_03	SEITE 11

DACH

A_009	FLACHDACH hs/fd_01	SEITE 12
A_010	STEILDACH hs/sd_01	SEITE 13
A_011	STEILDACH hs/sd_02	SEITE 14



Wandaufbau (von innen nach aussen)

Gipsfaserplatte (Gipser) 12.5 mm -
 OSB 4 15 mm -
 Ständer DUO 60/240 mm -
 Cellulose/Mineralwolle 240 mm -
 Gipsfaserplatte/DHF 15 mm -
 Steinwolle Compact (Gipser) -
 Fassadenputz (Gipser) 10 mm -

A_001

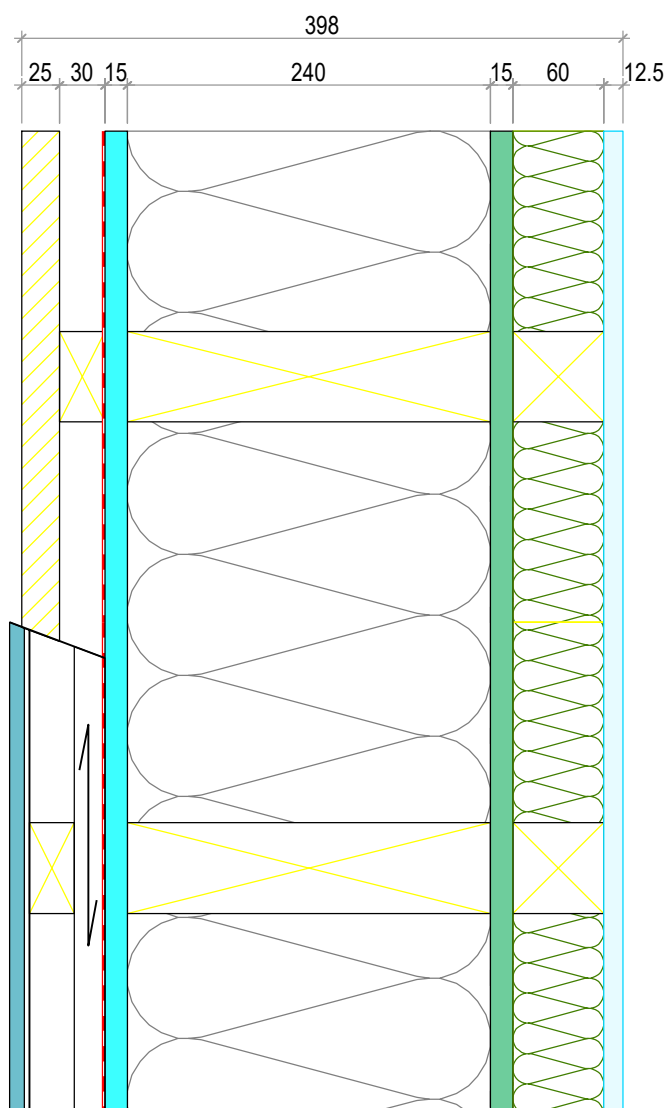
AUSSENWAND hs/aw_01

Mst. 1:5

U-Wert $_{0.15} \text{ W/m}^2\text{K}$

04/2020_HAG

Feuerwiderstand $_{\text{auf Anfrage}}$



Wandaufbau (von innen nach aussen)
 Gipsfaserplatte (Gipser) 12.5 mm -
 Inst. Ebene Mineralwolle (Gipser) 60 mm -
 OSB 4 15 mm -
 Ständer DUO 60/240 mm -
 Cellulose/Mineralwolle 240 mm -
 Gipsfaserplatte/DHF 15 mm -
 Fassadenbahn -
 Lattenrost horizontal 20 mm -
 Lattenrost vertikal 30 mm -
 Holzschalung horizontal 25 mm -
 Fassadenplatte 8 mm -

A_002

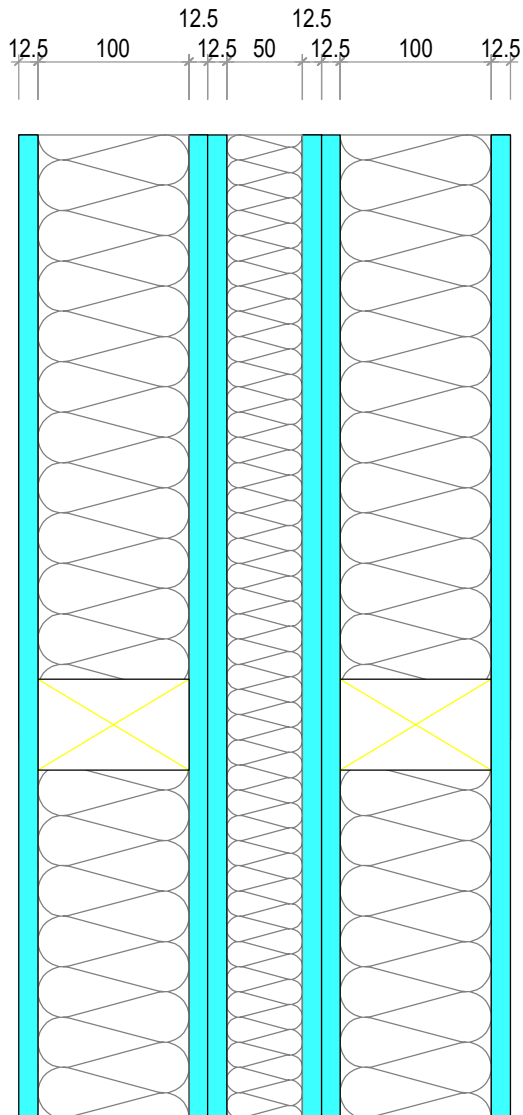
AUSSENWAND hs/aw_02

Mst. 1:5

U-Wert $_{0.15} \text{ W/m}^2\text{K}$

04/2020_HAG

Feuerwiderstand $_{\text{auf Anfrage}}$



Wandaufbau (von innen nach aussen)

- Gipsfaserplatte 12.5 mm -
- Ständer DUO 60/100 mm -
- Mineralwolle 50 Kg/m³, SP>1000°C, 100 mm -
- Gipsfaserplatte 12.5 mm -
- Gipsfaserplatte 12.5 mm -
- Mineralwolle 50 Kg/m³, SP>1000°C, 100 mm -
- Gipsfaserplatte 12.5 mm -
- Gipsfaserplatte 12.5 mm -
- Ständer DUO 60/100 mm -
- Mineralwolle 50 Kg/m³, SP>1000°C, 100 mm -
- Gipsfaserplatte 12.5 mm -

A_003

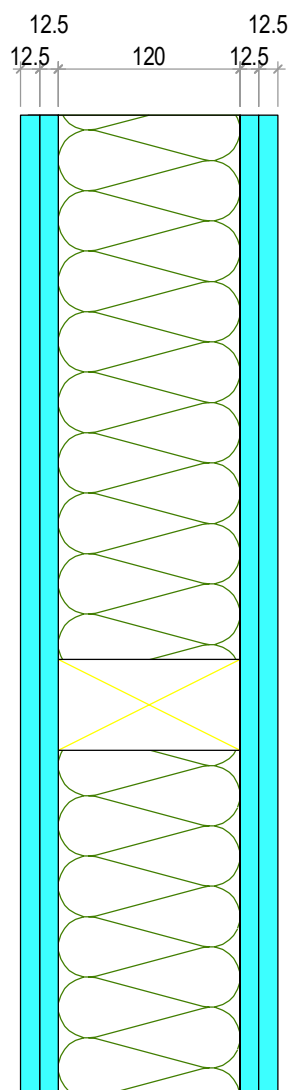
WOHNUNGSTRENNWAND hs/wt_01

Mst. 1:5

TRAGEND

04/2020_HAG

Feuerwiderstand _auf Anfrage



Wandaufbau (von innen nach aussen)

- Gipsfaserplatte 12.5 mm -
- Gipsfaserplatte 12.5 mm -
- Ständer DUO 60/120 mm -
- Mineralwolle 50 Kg/m³, SP>1000°C, 120 mm -
- Gipsfaserplatte 12.5 mm -
- Gipsfaserplatte 12.5 mm -

A_004

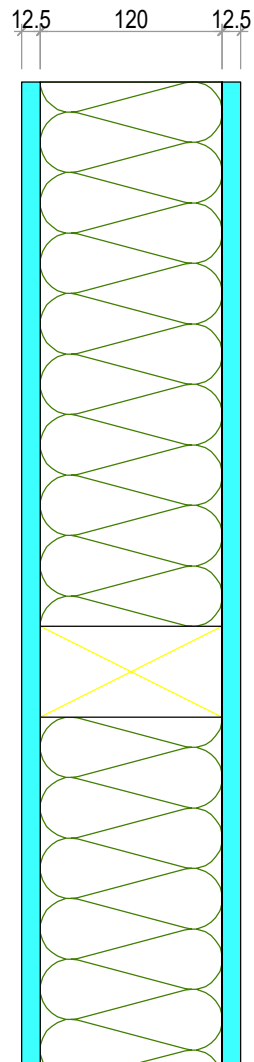
INNENWÄNDE hs/iw_01

Mst. 1:5

TRAGEND

04/2020_HAG

Feuerwiderstand _auf Anfrage



Wandaufbau (von innen nach aussen)

Gipsfaserplatte 12.5 mm -
Ständer DUO 60/120 mm -
Mineralwolle 50 Kg/m³, SP>1000°C, 120 mm -
Gipsfaserplatte 12.5 mm -

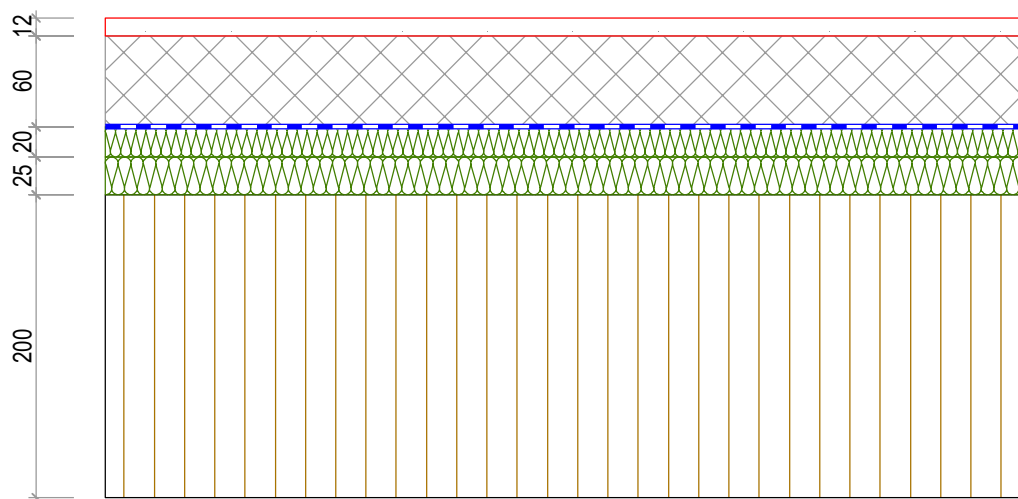
A_005

INNENWÄNDE hs/iw_02

Mst. 1:5

04/2020_HAG

Feuerwiderstand _auf Anfrage



Deckenaufbau (von oben nach unten)

- Gehbelag 12 mm -
- Unterlagsboden 60 mm -
- Feuchtigkeitssperre -
- Trittschalldämmung, SP < 1000°C, 20 mm -
- Trittschalldämmung, SP < 1000°C, 25 mm -
- Deckenelemente GL24h SI/NSI, Dimension nach Statik -

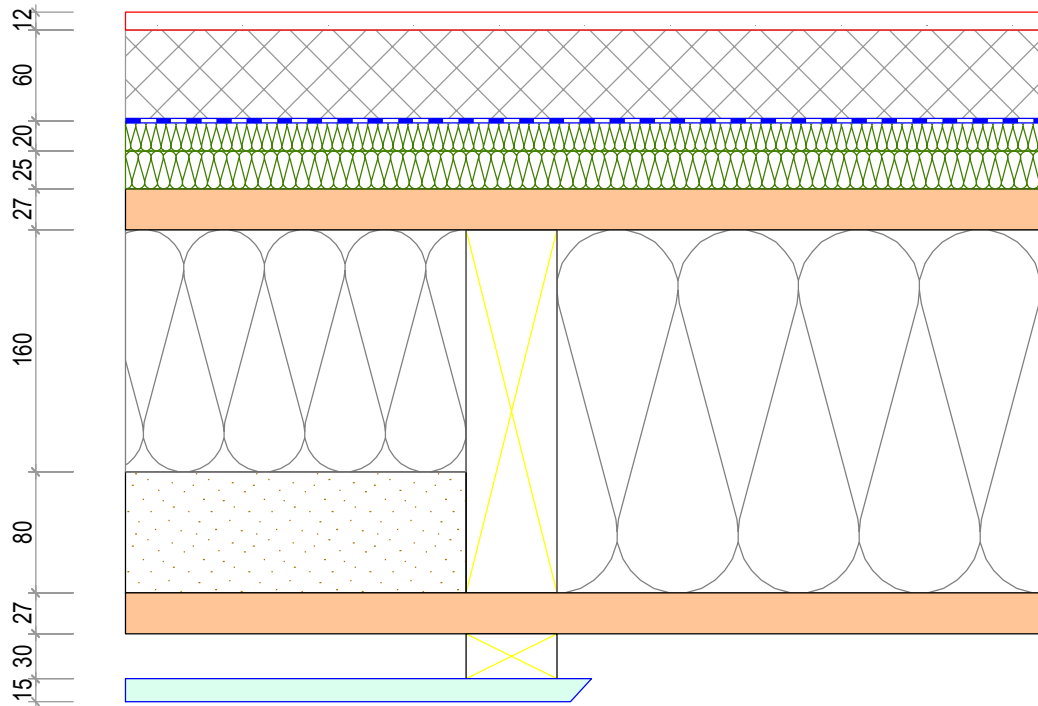
A_006

GESCHOSSDECKE hs/gd_01

Mst. 1:5

04/2020_HAG

Feuerwiderstand _auf Anfrage



Deckenaufbau (von oben nach unten)

- Gehbelag 12 mm -
- Unterlagsboden 60 mm -
- Feuchtigkeitssperre -
- Trittschalldämmung, SP <1000°C, 20 mm -
- Trittschalldämmung, SP <1000°C, 25 mm -
- 3-Schichtplatte C/C, pressverleimt, 27 mm -
- Rippe GL24h 80/240 mm -
- Mineralwolle 240,160 mm -
- optional Kalksplit 80 mm -
- 3-Schichtplatte B/C, C/C, pressverleimt, 27 mm -
- optional Lattenrost 30 mm -
- optional Gipskartonplatte 15 mm -

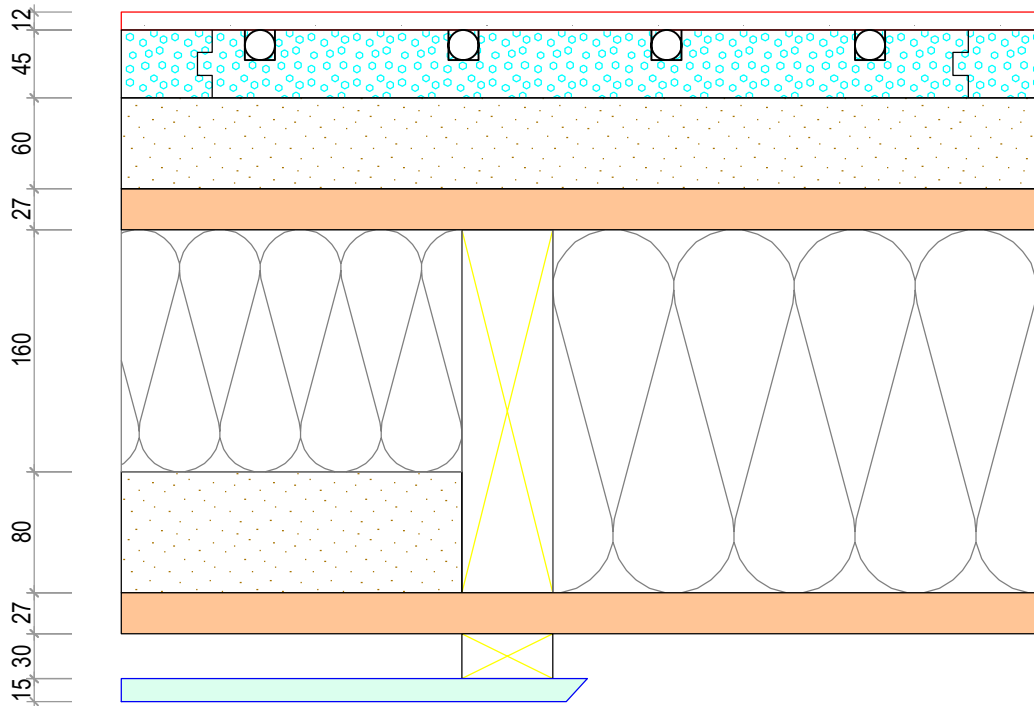
A_007

GESCHOSSDECKE hs/gd_02

Mst. 1:5

04/2020_HAG

Feuerwiderstand _auf Anfrage



Deckenaufbau (von oben nach unten)

- Gehbelag 12 mm -
- LITHIOTHERM 45 mm -
- Kalksplitt Schüttung 60 mm -
- 3-Schichtplatte C/C, pressverleimt, 27 mm -
- Rippe GL24h 80/240 mm -
- Mineralwolle 240,160 mm -
- optional Kalksplit 80 mm -
- 3-Schichtplatte B/C, C/C, pressverleimt, 27 mm -
- optional Lattenrost 30 mm -
- optional Gipskartonplatte 15 mm -

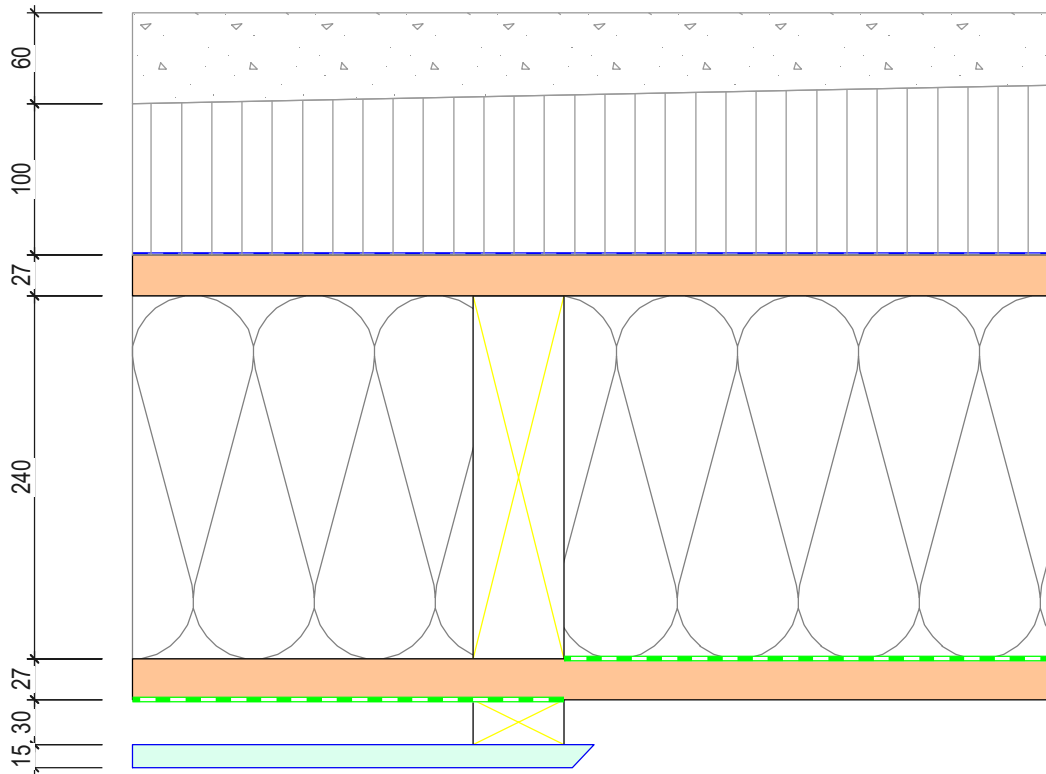
A_008

GESCHOSSDECKE hs/gd_03

Mst. 1:5

04/2020_HAG

Feuerwiderstand _auf Anfrage



Dachaufbau (von aussen nach innen)

- Flachdach Begrünung -
- Flachdachabdichtung -
- Gefälldämmung 1.5%, 60-? mm -
- Bauzeitabdichtung -
- 3-Schichtplatte B/C, C/C, pressverleimt, 27 mm -
- Rippe GL24h 80/240 mm -
- Mineralwolle 240 mm -
- 3-Schichtplatte B/C, C/C, pressverleimt, 27 mm -
- optional Lattenrost 30 mm -
- optional Gipskartonplatte 15 mm -

A_009

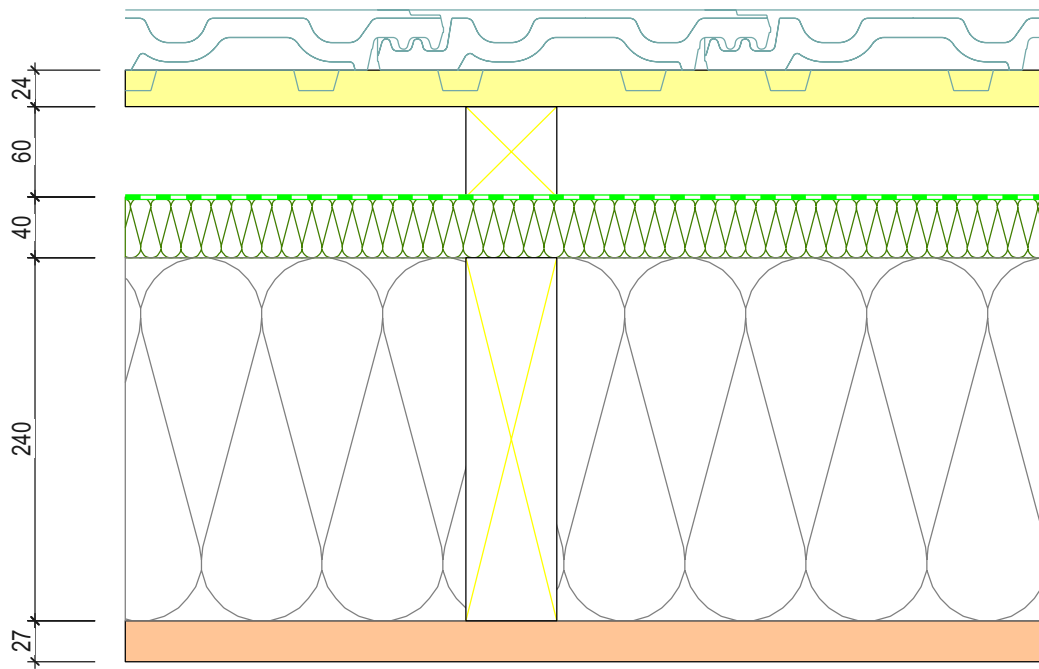
FLACHDACH hs/fd_01

Mst. 1:5

U-Wert $_{0.15} \text{ W/m}^2\text{K}$

04/2020_HAG

Feuerwiderstand $_{\text{auf Anfrage}}$



Dachaufbau (von aussen nach innen)

- Falzziegel -
- Ziegellattung 24/48 mm -
- Konterlattung 60/60 mm -
- Unterdachbahn -
- Weichfaserplatte 40 mm -
- Rippe GL24h 80/240 mm -
- Mineralwolle 240 mm -
- 3-Schichtplatte B/C, C/C, pressverleimt, 27 mm -

A_010

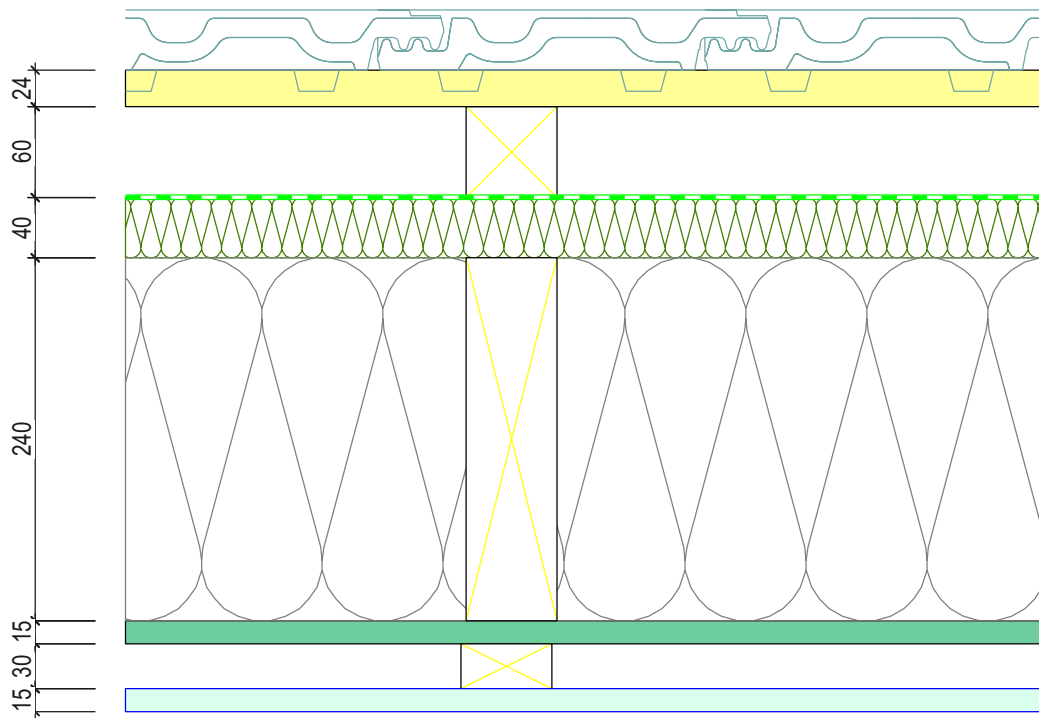
STEILDACH hs/sd_01

Mst. 1:5

U-Wert $_{0.15 \text{ W/m}^2\text{K}}$

04/2020_HAG

Feuerwiderstand $_{\text{auf Anfrage}}$



Dachaufbau (von aussen nach innen)

- Falzziegel -
- Ziegellattung 24/48 mm -
- Konterlattung 60/60 mm -
- Unterdachbahn -
- Weichfaserplatte 40 mm -
- Rippe GL24h 80/240 mm -
- Cellulose Dämmung 240 mm -
- OSB 4 15 mm -
- Lattenrost 30 mm -
- Gipskartonplatte 15 mm -

A_011

STEILDACH hs/sd_02

Mst. 1:5

U-Wert $0.15 \text{ W/m}^2\text{K}$

04/2020_HAG

Feuerwiderstand _auf Anfrage

