



## SURÉLÉVATION KRONENBERGSTRASSE\_THALWIL/ZH

À la Kronenbergstrasse à Thalwil, le bâtiment existant a été complété par l'ajout d'un étage additionnel. Cela a permis de créer quatre appartements supplémentaires de 2½ pièces d'une surface habitable d'environ 60 m<sup>2</sup> chacun, sans avoir besoin de nouveaux terrains à bâtir. Les quatre appartements sont équipés de deux grandes terrasses. La construction des éléments avec une préfabrication des murs et des plafonds dans l'usine d'Eiken, a nettement réduit le temps de construction sur place. Il s'agissait d'un critère important, étant donné que la transformation a eu lieu lorsque les appartements existants étaient entièrement loués et occupés. Parallèlement à la surélévation, un assainissement extérieur de l'ensemble de l'immeuble a été entrepris. La façade a été rénovée sur le plan énergétique et esthétique afin d'obtenir un rendu visuel cohérent.

**MAÎTRE D'OUVRAGE** Fonds de pension Lindt & Sprüngli AG, Kilchberg/ZH  
**ENTREPRENEUR TOTAL** \_Häring AG, Eiken/AG

# SURÉLÉVATION KRONENBERGSTRASSE\_THALWIL/ZH

Les éléments de murs et de plafonds nécessaires à l'extension ont été préfabriqués dans l'usine Häring à Eiken, en seulement douze jours ouvrables, y compris l'installation de base pour installations électriques, la télévision et Internet. Ensuite, les éléments ont été installés et montés sur le chantier. Le montage principal de la construction en bois pour le nouveau plancher a duré cinq jours. Par la suite, l'aménagement intérieur

a été réalisé par Häring. En même temps que la surélévation, l'assainissement extérieur de l'ensemble de l'immeuble a été effectué. La façade suspendue a été démontée et l'enveloppe du bâtiment a été dotée d'une nouvelle isolation thermique extérieure crépie avec une structure isolante de 18 cm. Les nouveaux appartements dans le bâtiment surélevé répondent alors aux exigences du label Minergie.



01



02



03

De grandes hauteurs sous plafonds, de grandes fenêtres, des portes coulissantes en bois/métal ainsi que des matériaux haute de gamme caractérisent l'aménagement intérieur lumineux. Des lucarnes dans les couloirs apportent une lumière du jour supplémentaire dans les appartements. Les revêtements de sol des pièces d'habitation sont en parquet de chêne. L'espace cuisine est séparé de l'entrée par des placards intégrés

accessibles des deux côtés. Les revêtements des cuisines, y compris les faces arrières, ont été réalisés en Neolith Beton Satin. Les revêtements de sol des cuisines et salles de bains ont été posés en grès cérame clair. Dans les salles d'eau, la douche à effet pluie sans seuil et l'armoire de toilette intégrée répondent à un standard d'aménagement supérieur. La terrasse est réalisée avec des dalles en grès cérame effet béton.



04



05

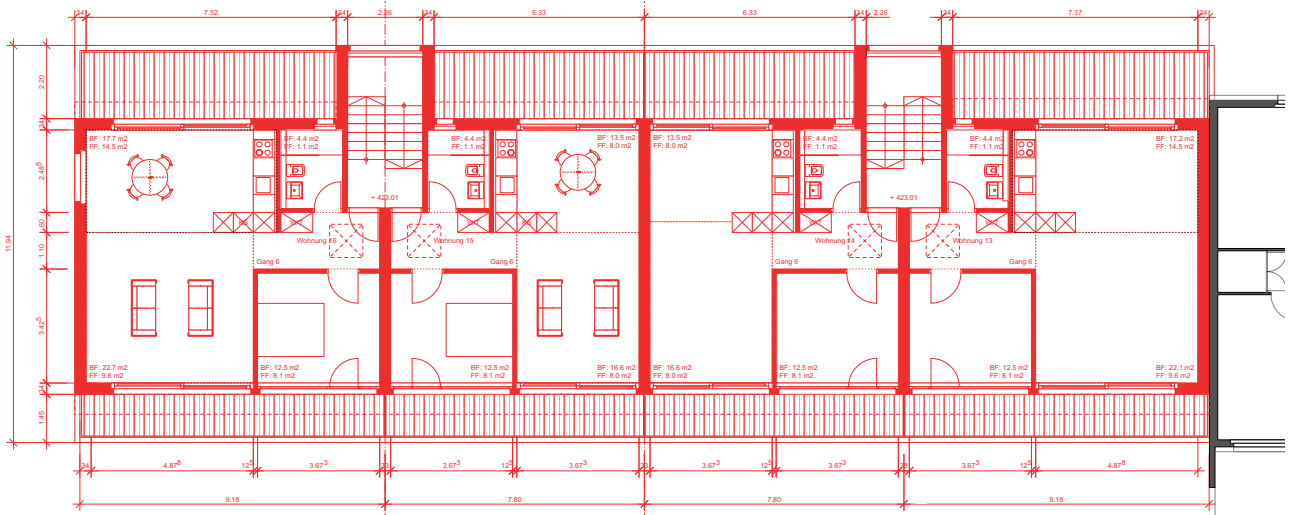


07



06

**01**\_Orientation côté lac avec de grandes terrasses **02**\_Levage des éléments préfabriqués **03**\_Montage principal en 5 jours **04**\_ Choix de matériaux de haute qualité dans l'aménagement intérieur des cuisines **05**\_Fenêtres sur toute la hauteur de la pièce pour des espaces lumineux **06**\_Armoires encastrées des deux côtés comme séparateurs de pièces **07**\_ Céramique et robinetteries modernes de qualité supérieure dans les salles d'eau



En raison du taux d'utilisation, la surélévation de l'immeuble d'habitation de 12 logements existants avec l'ajout de quatre appartements supplémentaires de 2,5 pièces a été possible. L'agrandissement a permis la création d'environ 240 m<sup>2</sup> de surface habitable. Les appartements, traversant du sud-ouest au nord-ouest, ont été dotés de spacieuses terrasses de chaque côté bénéficiant pleinement de leur situ-

ation exceptionnelle avec vue sur le lac. La rénovation coordonnée de l'enveloppe extérieure a permis d'obtenir un aspect global intégral avec la surélévation. Le réaménagement d'accessoires extérieurs tels que les stores, parasoleils, les installations de boîtes aux lettres ainsi qu'un nouveau système de panneaux de stationnement, complètent l'aspect modernisé de l'immeuble optimisé pour toute son utilisation.

**HÄRING**  
L'INNOVATION DANS LA CONSTRUCTION

Häring AG Sisslerstrasse 15 CH-5074 Eiken tel. +41 (0)61 826 86 86



ATTICO.CH

RAPPORT DE PROJET  
09/21



## SURÉLÉVATION GUJERSTRASSE\_ZURICH

Sur un immeuble d'habitation existant de la Gujerstrasse à Zurich, nous avons réalisé, en tant qu'entrepreneur total, deux appartements de 3,5 pièces supplémentaires, lumineux, modernes et avec terrasses. Ainsi, des logements additionnels ont pu être créés sans que de nouveaux terrains soient exploités. Grâce à une planification efficace, une préfabrication optimisée dans l'usine d'Eiken et une construction rapide, cette solution rentable a pu être réalisée en peu de temps. Il s'agissait d'un critère important, étant donné que la transformation a eu lieu lorsque les appartements existants étaient entièrement loués et occupés. Les deux appartements modernes et spacieux se distinguent par un plan d'étage bien pensé et une vue magnifique depuis leurs propres terrasses.

**MAÎTRE D'OUVRAGE** \_Privé

**ENTREPRENEUR TOTAL** \_Häring AG, Eiken/AG

# SURÉLEVATION GUJERSTRASSE\_ZURICH

Les éléments de murs et de plafonds requis pour l'extension ont été préfabriqués en septembre 2019 à Eiken, en seulement sept jours ouvrables, y compris l'installation de base pour installations électrique, la télévision et Internet. Ensuite, les éléments ont été installés et montés sur le chantier. Le montage principal de la construction en bois pour le nouveau plancher a été réalisé en une journée, à la fin du mois

d'octobre 2019. La façade du bâtiment a été isolée et nettoyée. Les aménagements intérieurs ont ensuite été parfaitement réalisés par Häring. Les nouveaux appartements du bâtiment surélevé répondent aux exigences du label Minergie. La surface du toit est végétalisée de manière extensive. Parallèlement à cet agrandissement, trois places de parking extérieures supplémentaires ont été créées.



01



02



03

Septembre 2019 – Février 2020\_ **EXÉCUTION**

Entrepreneur total\_ **PRESTATIONS**

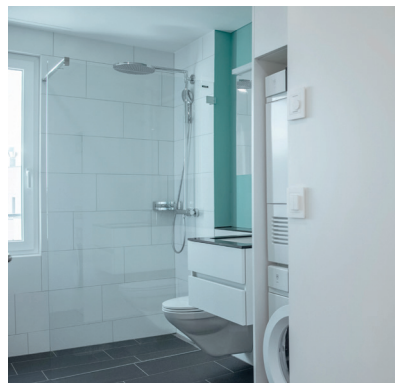
Parking supplémentaire et aménagement intérieur\_ **SPÉCIAL**

L'aménagement intérieur est caractérisé par de grandes fenêtres et des portes à battants donnant sur les terrasses, ainsi que par l'utilisation de matériaux clairs. Dans les pièces à vivre, le parquet a été posé en chêne rustique brossé. Les revêtements des cuisines sont en Neolith Beton Silk, mat et les parois arrières sont en verre. Dans les salles d'eau, des dalles en grès cérame non émaillé haute de gamme

ont été posées. Les murs sont carrelés avec des carreaux de faïence émaillée de grand format. Avec une douche à effet pluie sans seuil et une armoire de toilette entièrement intégrée, les salles de bains répondent à un standard d'aménagement supérieur. La tour de lavage a été intégrée dans la salle de bain pour gagner de la place. Les sols des terrasses sont recouverts de dalles de ciment à l'aspect béton.



04



05

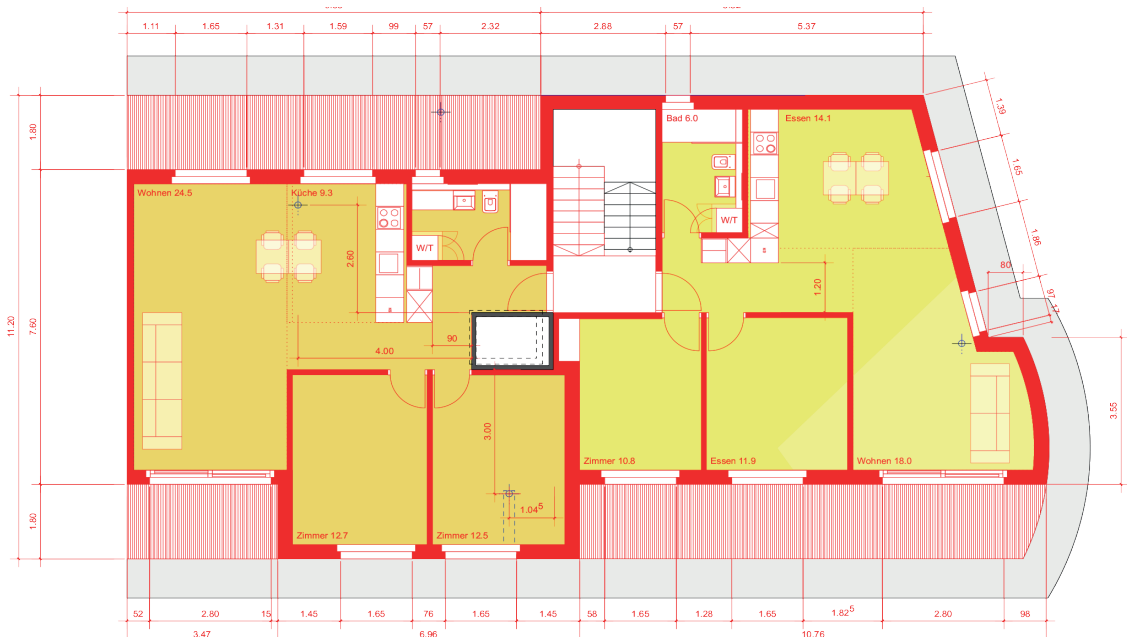
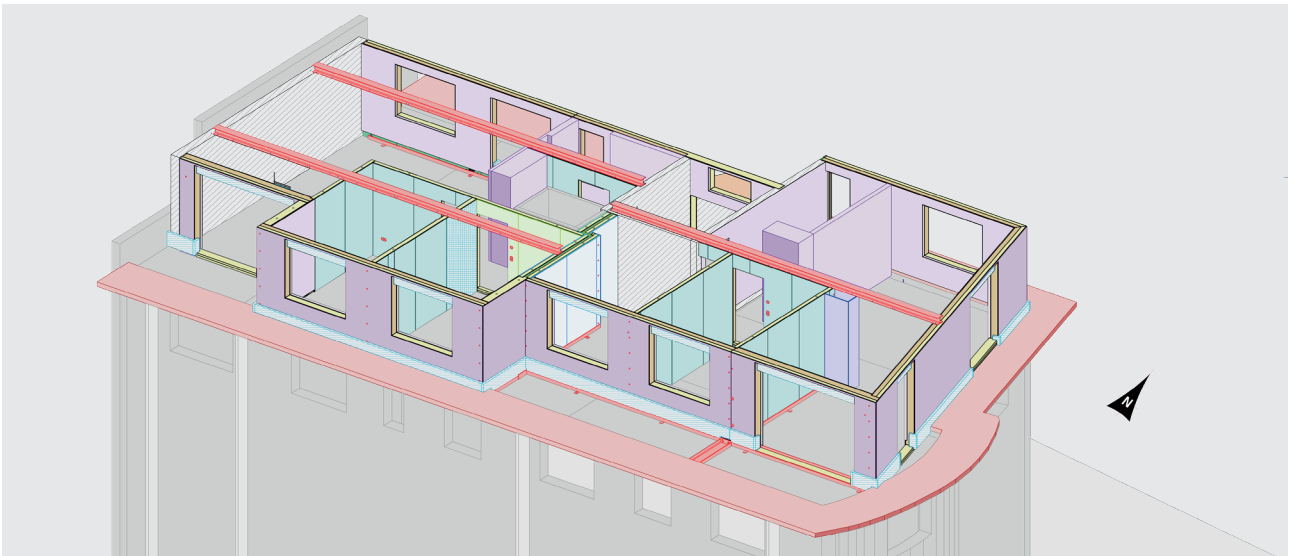


07



06

**01**\_La surélévation a permis d'atteindre la même hauteur de bâtiment que le bâtiment voisin **02/03**\_En peu de temps, les appartements ont été édifiés  
**04**\_Matériaux et appareils de haute qualité dans la cuisine avec des surfaces faciles d'entretien comme les faces de la cuisine et les parois arrières en verre **05**\_ Céramique moderne et robinetteries haut de gamme dans les salles de bains **06**\_Parquets pour une ambiance chaleureuse **07**\_Grandes armoires encastrées dans l'entrée



En raison du taux d'utilisation, il était possible de compléter l'immeuble de 15 appartements existants avec deux appartements supplémentaires de 3,5 pièces. La surélévation a permis de construire 145 m<sup>2</sup> de nouveaux logements. Le positionnement des fenêtres du nouvel étage est en majorité adapté aux étages inférieurs. Les appartements traversant du nord au sud ont reçu sur trois côtés, des balcons

équipés de garde-corps galvanisés à chaud. Avec la surélévation, la hauteur du bâtiment a été amenée au même niveau que le bâtiment voisin directement adjacent. Les accès des deux nouveaux appartements se fait par l'extension de l'escalier existant.

**HÄRING**  
L'INNOVATION DANS LA CONSTRUCTION

Häring AG Sisslerstrasse 15 CH-5074 Eiken tel. +41 (0)61 826 86 86